



**IP 65**



**Kunststoffgehäuse aus Luran S Vorhängeschloss-Sperre für 3 Vorhängeschlösser**

*Luran S plastic enclosure for 3 padlocks*

Typ/Type

Best.Nr./Part #

**IP 65**



**Kunststoffgehäuse aus Polycarbonat Vorhängeschloss-Sperre für 3 Vorhängeschlösser**

*Polycarbonate plastic enclosure for 3 padlocks*

Typ/Type

Best.Nr./Part #

**IP 54**



**Kunststoffgehäuse aus Polyamid mit CEE-Geräte Stecker 5-polig Vorhängeschloss-Sperre für 3 Vorhängeschlösser**

*Polyamide plastic enclosure with CEE-plug 5 pole for 3 padlocks*

Typ/Type

Best.Nr./Part #

A 105/62.I1N1550	<b>MZ 13 073</b>				
A 151/62.I2N1850	<b>MZ 18 073</b>				
A 251/62.I2N1850	<b>MZ 20 073</b>				
A 105/62.I1N1551	<b>MZ 13 074</b>				
A 151/62.I2N1851	<b>MZ 18 074</b>				
A 251/62.I2N1851	<b>MZ 20 074</b>				

A 105/50.I1N1550	<b>MZ 13 075</b>			A 105/50.7581	<b>auf Anfrage</b>
A 151/50.I2N1850	<b>MZ 18 075</b>			2-polig + E (Deutsche Norm)	<i>on request</i>
A 251/50.I2N1850	<b>MZ 20 075</b>			mit Schuko-Gerätestecker	
				2-pole + E (German style) Schuko	
A 105/50.I1N1551	<b>MZ 13 076</b>			A 105/50.7580	<b>auf Anfrage</b>
A 151/50.I2N1851	<b>MZ 18 076</b>			2-polig + E (Deutsche Norm)	<i>on request</i>
A 251/50.I2N1851	<b>MZ 20 076</b>			mit Schuko-Gerätestecker	
				2-pole + E (German style) Schuko	

A 105/6.I1N1550	<b>MZ 13 022</b>			A 105/6.7281	<b>MZ 12 664</b>
A 151/6.I2N1850	<b>MZ 18 022</b>			A 151/6.7481	<b>MZ 17 664</b>
A 251/6.I2N1850	<b>MZ 20 022</b>				
A 451/6.I3N1850	<b>MZ 22 022</b>				
A 105/6.I1N1551	<b>MZ 13 023</b>			A 105/6.7280	<b>MZ 12 665</b>
A 151/6.I2N1851	<b>MZ 18 023</b>			A 151/6.7480	<b>MZ 17 665</b>
A 251/6.I2N1851	<b>MZ 20 023</b>				
A 451/6.I3N1851	<b>MZ 22 023</b>				

A 105/216.I1N1550	<b>MZ 13 048</b>				
A 151/216.I2N1850	<b>MZ 18 048</b>				
A 251/216.I2N1850	<b>MZ 20 048</b>				
A 451/216.I3N1850	<b>MZ 22 048</b>				
		A 656/216.I7H1850	<b>MZ 26 048</b>		
		A 756/216.I7H1850	<b>MZ 28 048</b>		
A 105/216.I1N1551	<b>MZ 13 049</b>				
A 151/216.I2N1851	<b>MZ 18 049</b>				
A 251/216.I2N1851	<b>MZ 20 049</b>				
A 451/216.I3N1851	<b>MZ 22 049</b>				
		A 656/216.I7H1851	<b>MZ 26 049</b>		
		A 756/216.I7H1851	<b>MZ 28 049</b>		



**IP 65**



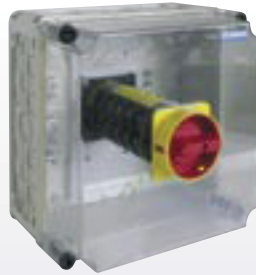
**Kunststoffgehäuse aus Luran S Vorhängeschloss-Sperre für 3 Vorhängeschlösseer**

*Luran S plastic enclosure for 3 padlocks*

Typ/Type

Best.Nr./Part #

**IP 65**



**Kunststoffgehäuse aus Polycarbonat Vorhängeschloss-Sperre für 3 Vorhängeschlösseer**

*Polycarbonate plastic enclosure for 3 padlocks*

Typ/Type

Best.Nr./Part #

**IP 54**



**Kunststoffgehäuse aus Polyamid mit CEE-Geräte Stecker 5-polig Vorhängeschloss-Sperre für 3 Vorhängeschlösseer**

*Polyamide plastic enclosure with CEE-plug 5 pole for 3 padlocks*

Typ/Type

Best.Nr./Part #

A 105/102.I1N1550	<b>MZ 13 018</b>				
A 151/102.I2N1850	<b>MZ 18 018</b>				
A 251/102.I2N1850	<b>MZ 20 018</b>				
A 451/102.I3N1850	<b>MZ 22 018</b>				
		A 656/102.I7H1850	<b>MZ 26 018</b>		
		A 756/102.I7H1850	<b>MZ 28 018</b>		
A 105/102.I1N1551	<b>MZ 13 019</b>				
A 151/102.I2N1851	<b>MZ 18 019</b>				
A 251/102.I2N1851	<b>MZ 20 019</b>				
A 451/102.I3N1851	<b>MZ 22 019</b>				
		A 656/102.I7H1851	<b>MZ 26 019</b>		
		A 756/102.I7H1851	<b>MZ 28 019</b>		
A 105/22.I1N1550	<b>MZ 13 010</b>			A 105/22.7280	<b>MZ 12 666</b>
A 151/22.I2N1850	<b>MZ 18 010</b>			A 151/22.7480	<b>MZ 17 666</b>
A 251/22.I2N1850	<b>MZ 20 010</b>				
A 451/22.I3N1850	<b>MZ 22 010</b>				
		A 656/22.I7H1850	<b>MZ 26 010</b>		
		A 756/22.I7H1850	<b>MZ 28 010</b>		
A 105/22.I1N1551	<b>MZ 13 011</b>			A 105/22.7281	<b>MZ 12 667</b>
A 151/22.I2N1851	<b>MZ 18 011</b>			A 151/22.7481	<b>MZ 17 667</b>
A 251/22.I2N1851	<b>MZ 20 011</b>				
A 451/22.I3N1851	<b>MZ 22 011</b>				
		A 656/22.I7H1851	<b>MZ 26 011</b>		
		A 756/22.I7H1851	<b>MZ 28 011</b>		
A 105/217.I1N1550	<b>MZ 13 024</b>				
A 151/217.I2N1850	<b>MZ 18 024</b>				
A 251/217.I2N1850	<b>MZ 20 024</b>				
A 451/217.I3N1850	<b>MZ 22 024</b>				
		A 656/217.I7H1850	<b>MZ 26 024</b>		
		A 756/217.I7H1850	<b>MZ 28 024</b>		
A 105/217.I1N1551	<b>MZ 13 025</b>				
A 151/217.I2N1851	<b>MZ 18 025</b>				
A 251/217.I2N1851	<b>MZ 20 025</b>				
A 451/217.I3N1851	<b>MZ 22 025</b>				
		A 656/217.I7H1851	<b>MZ 26 025</b>		
		A 756/217.I7H1851	<b>MZ 28 025</b>		
A 105/10.I1N1550	<b>MZ 13 014</b>				
A 151/10.I2N1850	<b>MZ 18 014</b>				
A 251/10.I2N1850	<b>MZ 20 014</b>				
A 451/10.I3N1850	<b>MZ 22 014</b>				
		A 656/10.I7H1851	<b>MZ 26 014</b>		
		A 756/10.I7H1851	<b>MZ 28 014</b>		
A 105/10.I1N1551	<b>MZ 13 015</b>				
A 151/10.I2N1851	<b>MZ 18 015</b>				
A 251/10.I2N1851	<b>MZ 20 015</b>				
A 451/10.I3N1851	<b>MZ 22 015</b>				
		A 656/10.I7H1851	<b>MZ 26 015</b>		
		A 756/10.I7H1851	<b>MZ 28 015</b>		

# SCHALTGERÄTE

## Komplett-Typen Baureihe MN

### Complete types Series MN

**Reparatur & Wartungsschalter**  
**Kunststoffgehäuse**  
**Ein-Aus-Schalter**  
**mit Vorhängeschloss-Sperre**

**Griff/Frontschild rot/gelb rt/ge**  
**oder schwarz/grau sw/gr**

*Maintenance switches*  
*Plastic enclosure On-Off-Switches*  
*with lockout handle*

*handle/front plate red/yellow rd/ye*  
*or black/grey bk/gr*

<b>X Kontakt geschlossen/contact closed</b> <b>* Kontakt geschlossen ohne Unterbrechung/  * contact closed without interruption</b>							
<b>Schalbilder</b> Contact diagram	<b>Schaltprogramm</b> Contact arrangement	<b>Dauerstrom <math>I_{th}</math></b> Rated Uninterrupted current $I_{th}$ A	<b>Leistung</b> Rating AC 3 400V kW	<b>Leistung</b> Rating AC 23 400V kW	<b>Schaltkammer</b> Contact chamber	<b>Baureihe</b> Series	
<p>A ---/2  ON  OFF  ON  I</p>	6-polig / 6-pole	16	5,5	7,5	5	105	
	1 Ö und 1 S	25	7,5	11	4	151	
	1 NC and 1 NO	40	11	15	4	251	
	rt/ge / rd/ye	63	18,5	22	4	451	
		80	37	37	4	656	
		125	45	45	4	756	
	sw/gr / bk/gr	16	5,5	7,5	5	105	
		25	7,5	11	4	151	
		40	11	15	4	251	
		63	18,5	22	4	451	
<p>A ---/1  ON  OFF  ON  I</p>	9-polig / 9-pole	16	5,5	7,5	6	105	
	rt/ge / rd/ye	25	7,5	11	5	151	
		40	11	15	5	251	
		63	18,5	22	5	451	
	sw/gr / bk/gr	16	5,5	7,5	6	105	
		25	7,5	11	5	151	
		40	11	15	5	251	
		63	18,5	22	5	451	
	<p>A ---/3  ON  OFF  ON  I</p>	9-polig / 9-pole	16	5,5	7,5	7	105
		1 Ö und 1 S	25	7,5	11	6	151
1 NC and 1 NO		40	11	15	6	251	
rt/ge / rd/ye							
sw/gr / bk/gr		16	5,5	7,5	7	105	
		25	7,5	11	6	151	
		40	11	15	6	251	

Weitere Bauformen und Zusatzausrüstungen auf Seiten 4.21-4.51  
*Other applications and additional equipment please see pages 4.21-4.51*

Maßzeichnungen/Abmessungen auf Seiten 4.38-4.43  
*Dimensional drawings please see pages 4.38-4.43*

Weitere Frontschilder im Tausch (ohne Mehrpreis) auf Seiten 4.54-4.55  
*Frontplates available without surcharge please see pages 4.54-4.55*

**IP 65**



**Kunststoffgehäuse aus Luran S Vorhängeschloss-Sperre für 3 Vorhängeschlösser**

*Luran S plastic enclosure for 3 padlocks*

Typ/Type

Best.Nr./Part #

**IP 65**



**Kunststoffgehäuse aus Polycarbonat Vorhängeschloss-Sperre für 3 Vorhängeschlösser**

*Polycarbonate plastic enclosure for 3 padlocks*

Typ/Type

Best.Nr./Part #

**IP 54**



**Kunststoffgehäuse aus Polyamid mit CEE-Geräte Stecker 5-polig Vorhängeschloss-Sperre für 3 Vorhängeschlösser**

*Polyamide plastic enclosure with CEE-plug 5 pole for 3 padlocks*

Typ/Type

Best.Nr./Part #

A 105/219.I1H1550	<b>MZ 13 012</b>				
A 151/219.I2H1850	<b>MZ 18 012</b>				
A 251/219.I2H1850	<b>MZ 20 012</b>				
A 451/219.I3H1850	<b>MZ 22 012</b>				
		A 656/219.I7H1851	<b>MZ 26 012</b>		
		A 756/219.I7H1851	<b>MZ 28 012</b>		
A 105/219.I1H1551	<b>MZ 13 013</b>				
A 151/219.I2H1851	<b>MZ 18 013</b>				
A 251/219.I2H1851	<b>MZ 20 013</b>				
A 451/219.I3H1851	<b>MZ 22 013</b>				
		A 656/219.I7H1851	<b>MZ 26 013</b>		
		A 756/219.I7H1851	<b>MZ 28 013</b>		

A 105/169.I1H1550	<b>MZ 13 016</b>				
A 151/169.I2H1850	<b>MZ 18 016</b>				
A 251/169.I2H1850	<b>MZ 20 016</b>				
A 451/169.I3H1850	<b>MZ 22 016</b>				
A 105/169.I1H1551	<b>MZ 13 017</b>				
A 151/169.I2H1851	<b>MZ 18 017</b>				
A 251/169.I2H1851	<b>MZ 20 017</b>				
A 451/169.I3H1851	<b>MZ 22 017</b>				

A 105/394.I1H1550	<b>MZ 13 020</b>				
A 151/394.I3H1850	<b>MZ 18 020</b>				
A 251/394.I3H1850	<b>MZ 20 020</b>				
A 105/394.I1H1551	<b>MZ 13 021</b>				
A 151/394.I3H1851	<b>MZ 18 021</b>				
A 251/394.I3H1851	<b>MZ 20 021</b>				

# SCHALTGERÄTE

## Komplett-Typen Baureihe MN

### Complete types Series MN

### Sicherheits-Schalter

mit Not-Aus-Funktion  
in der Ausführung: Griff / Front: rot/gelb = rt/ge  
ohne Not-Aus-Funktion  
in der Ausführung: Griff / Front: schwarz/grau = sw/gr

### Safety-Switches

with Emergency-Off-function  
handle/front in red/yellow rd/ye  
without Emergency-Off-function  
handle/front in black/grey bk/gr



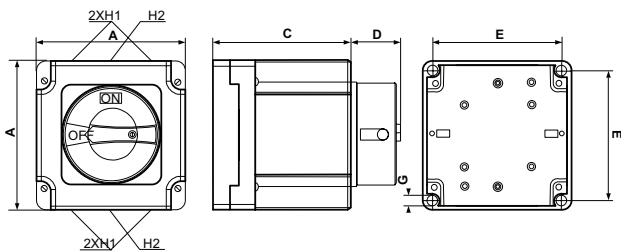
### Sicherheitsschalter mit Deckelverriegelung, Vorhängeschlossperre für 3 Vorhängeschlösser

Griff in rot/gelb rt/ge  
oder schwarz/grau = sw/gr

### Safety-switch with cover locking, for 3 padlocks

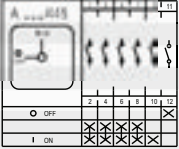
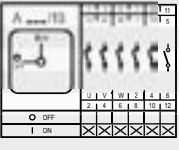
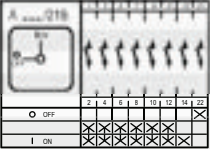
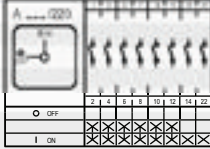
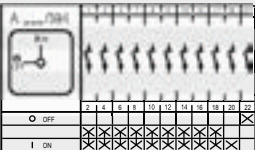
handle/front plate red/yellow rd/ye  
or black/grey bk/gr

#### Abmessungen / Dimensions



Baureihe Series	Abmessungen (mm) Dimensions (mm)							
	A	C	D	E	F	G	H1	H2
I1N1550-S	90,5	73	29	80	65	Ø5,5	M20	M12
I1H1550-S	90,5	110	29	80	65	Ø5,5	M20	M12
I2N1850-S	115	98	38	100	60-67	Ø6,3	M32/M25	M16
I2H1850-S	115	125	38	100	60-67	Ø6,3	M32/M25	M16
I3N1850-S	135	120	38	120	75-90	Ø6,3	M40	M20
I3H1850-S	135	150	38	120	75-90	Ø6,3	M40	M20

Schaltprogramm Contact arrangement	Dauerstrom $I_{ne}$ Rated Uninterrupted current $I_{ne}$ A	Leistung Rating AC 3 kW	Leistung Rating AC 23A kW	Baureihe Series	Griff-/ Frontschild handle/ front plate	Typ Type	Best.Nr. Part #	
3-polig 3-pole 	16	5,5	7,5	105/I1D-NL4	rt/ge rd/ye	A 105/6.I1N1550-S	<b>MZ 13 033</b>	
	16	5,5	7,5	105/I1D-NL4	sw/gr bk/gr	A 105/6.I1N1551-S	<b>MZ 13 040</b>	
	25	7,5	11	151/I2D-NL4	rt/ge rd/ye	A 151/6.I2N1850-S	<b>MZ 18 033</b>	
	25	7,5	11	151/I2D-NL4	sw/gr bk/gr	A 151/6.I2N1851-S	<b>MZ 18 040</b>	
	32	11	15	251/I2D-NL4	rt/ge rd/ye	A 251/6.I2N1850-S	<b>MZ 20 033</b>	
	32	11	15	251/I2D-NL4	sw/gr bk/gr	A 251/6.I2N1851-S	<b>MZ 20 040</b>	
	50	18,5	22	451/I3D-NL4	rt/ge rd/ye	A 451/6.I3N1850-S	<b>MZ 22 033</b>	
	50	18,5	22	451/I3D-NL4	sw/gr bk/gr	A 451/6.I3N1851-S	<b>MZ 22 040</b>	
	3-polig + 1S + 1Ö 3-pole + 1NC + 1NO 	16	5,5	7,5	105/I1D-NL4	rt/ge rd/ye	A 105/216.I1N1550-S	<b>MZ 13 034</b>
		16	5,5	7,5	105/I1D-NL4	sw/gr bk/gr	A 105/216.I1N1551-S	<b>MZ 13 041</b>
25		7,5	11	151/I2D-NL4	rt/ge rd/ye	A 151/216.I2N1850-S	<b>MZ 18 034</b>	
25		7,5	11	151/I2D-NL4	sw/gr bk/gr	A 151/216.I2N1851-S	<b>MZ 18 041</b>	
32		11	15	251/I2D-NL4	rt/ge rd/ye	A 251/216.I2N1850-S	<b>MZ 20 034</b>	
32		11	15	251/I2D-NL4	sw/gr bk/gr	A 251/216.I2N1851-S	<b>MZ 20 041</b>	
50		18,5	22	451/I3D-NL4	rt/ge rd/ye	A 451/216.I3N1850-S	<b>MZ 22 034</b>	
50		18,5	22	451/I3D-NL4	sw/gr bk/gr	A 451/216.I3N1851-S	<b>MZ 22 041</b>	
4-polig 4-pole 		16	5,5	7,5	105/I1D-NL4	rt/ge rd/ye	A 105/22.I1N1550-S	<b>MZ 13 056</b>
		16	5,5	7,5	105/I1D-NL4	sw/gr bk/gr	A 105/22.I1N1551-S	<b>MZ 13 057</b>
	25	7,5	11	151/I2D-NL4	rt/ge rd/ye	A 151/22.I2N1850-S	<b>MZ 18 056</b>	
	25	7,5	11	151/I2D-NL4	sw/gr bk/gr	A 151/22.I2N1851-S	<b>MZ 18 057</b>	
	32	11	15	251/I2D-NL4	rt/ge rd/ye	A 251/22.I2N1850-S	<b>MZ 20 056</b>	
	32	11	15	251/I2D-NL4	sw/gr bk/gr	A 251/22.I2N1851-S	<b>MZ 20 057</b>	
	50	18,5	22	451/I3D-NL4	rt/ge rd/ye	A 451/22.I3N1850-S	<b>MZ 22 056</b>	
	50	18,5	22	451/I3D-NL4	sw/gr bk/gr	A 451/22.I3N1851-S	<b>MZ 22 057</b>	

Schaltprogramm Contact arrangement	Dauerstrom $I_{th}$ Rated Uninterrupted current $I_{th}$ A	Leistung Rating AC 3 kW	Leistung Rating AC 23A kW	Baureihe Series	Griff-/ Frontschild handle/ front plate	Typ Type	Best.Nr. Part #
4-polig+ 1S + 1Ö 4-pole + 1NC + 1NO 	16	5,5	7,5	105/I1D-NL4	rt/ge rd/ye	A 105/445.I1N1550-S	<b>MZ 13 035</b>
	16	5,5	7,5	105/I1D-NL4	sw/gr bk/gr	A 105/445.I1N1551-S	<b>MZ 13 042</b>
	25	7,5	11	151/I2D-NL4	rt/ge rd/ye	A 151/445.I2N1850-S	<b>MZ 18 035</b>
	25	7,5	11	151/I2D-NL4	sw/gr bk/gr	A 151/445.I2N1851-S	<b>MZ 18 042</b>
	32	11	15	251/I2D-NL4	rt/ge rd/ye	A 251/445.I2N1850-S	<b>MZ 20 035</b>
	32	11	15	251/I2D-NL4	sw/gr bk/gr	A 251/445.I2N1851-S	<b>MZ 20 042</b>
	50	18,5	22	451/I3D-NL4	rt/ge rd/ye	A 451/445.I3N1850-S	<b>MZ 22 035</b>
	50	18,5	22	451/I3D-NL4	sw/gr bk/gr	A 451/445.I3N1851-S	<b>MZ 22 042</b>
6-polig 6-pole 	16	5,5	7,5	105/I1D-NL4	rt/ge rd/ye	A 105/10.I1N1550-S	<b>MZ 13 036</b>
	16	5,5	7,5	105/I1D-NL4	sw/gr bk/gr	A 105/10.I1N1551-S	<b>MZ 13 043</b>
	25	7,5	11	151/I2D-NL4	rt/ge rd/ye	A 151/10.I2N1850-S	<b>MZ 18 036</b>
	25	7,5	11	151/I2D-NL4	sw/gr bk/gr	A 151/10.I2N1851-S	<b>MZ 18 043</b>
	32	11	15	251/I2D-NL4	rt/ge rd/ye	A 251/10.I2N1850-S	<b>MZ 20 036</b>
	32	11	15	251/I2D-NL4	sw/gr bk/gr	A 251/10.I2N1851-S	<b>MZ 20 043</b>
	50	18,5	22	451/I3D-NL4	rt/ge rd/ye	A 451/10.I3N1850-S	<b>MZ 22 036</b>
	50	18,5	22	451/I3D-NL4	sw/gr bk/gr	A 451/10.I3N1851-S	<b>MZ 22 043</b>
6-polig+ 1S + 1Ö 6-pole + 1NC + 1NO 	16	5,5	7,5	105/I1D-HL4	rt/ge rd/ye	A 105/219.I1H1550-S	<b>MZ 13 037</b>
	16	5,5	7,5	105/I1D-HL4	sw/gr bk/gr	A 105/219.I1H1551-S	<b>MZ 13 044</b>
	25	7,5	11	151/I2D-HL4	rt/ge rd/ye	A 151/219.I2H1850-S	<b>MZ 18 037</b>
	25	7,5	11	151/I2D-HL4	sw/gr bk/gr	A 151/219.I2H1851-S	<b>MZ 18 044</b>
	32	11	15	251/I2D-HL4	rt/ge rd/ye	A 251/219.I2H1850-S	<b>MZ 20 037</b>
	32	11	15	251/I2D-HL4	sw/gr bk/gr	A 251/219.I2H1851-S	<b>MZ 20 044</b>
	50	18,5	22	451/I3D-HL4	rt/ge rd/ye	A 451/219.I3H1850-S	<b>MZ 22 037</b>
	50	18,5	22	451/I3D-HL4	sw/gr bk/gr	A 451/219.I3H1851-S	<b>MZ 22 044</b>
6-polig+ 2S 6-pole + 2NC 	16	5,5	7,5	105/I1D-HL4	rt/ge rd/ye	A 105/220.I1H1550-S	<b>MZ 13 038</b>
	16	5,5	7,5	105/I1D-HL4	sw/gr bk/gr	A 105/220.I1H1551-S	<b>MZ 13 045</b>
	25	7,5	11	151/I2D-HL4	rt/ge rd/ye	A 151/220.I2H1850-S	<b>MZ 18 038</b>
	25	7,5	11	151/I2D-HL4	sw/gr bk/gr	A 151/220.I2H1851-S	<b>MZ 18 045</b>
	32	11	15	251/I2D-HL4	rt/ge rd/ye	A 251/220.I2H1850-S	<b>MZ 20 038</b>
	32	11	15	251/I2D-HL4	sw/gr bk/gr	A 251/220.I2H1851-S	<b>MZ 20 045</b>
	50	18,5	22	451/I3D-HL4	rt/ge rd/ye	A 451/220.I3H1850-S	<b>MZ 22 038</b>
	50	18,5	22	451/I3D-HL4	sw/gr bk/gr	A 451/220.I3H1851-S	<b>MZ 22 045</b>
9-polig+ 1S + 1Ö 9-pole + 1NC + 1NO 	16	5,5	7,5	105/I1D-HL4	rt/ge rd/ye	A 105/394.I1H1550-S	<b>MZ 13 039</b>
	16	5,5	7,5	105/I1D-HL4	sw/gr bk/gr	A 105/394.I1H1551-S	<b>MZ 13 046</b>
	25	7,5	11	151/I2D-HL4	rt/ge rd/ye	A 151/394.I2H1850-S	<b>MZ 18 039</b>
	25	7,5	11	151/I2D-HL4	sw/gr bk/gr	A 151/394.I2H1851-S	<b>MZ 18 046</b>
	32	11	15	251/I2D-HL4	rt/ge rd/ye	A 251/394.I2H1850-S	<b>MZ 20 039</b>
	32	11	15	251/I2D-HL4	sw/gr bk/gr	A 251/394.I2H1851-S	<b>MZ 20 046</b>
	50	18,5	22	451/I3D-HL4	rt/ge rd/ye	A 451/394.I3H1850-S	<b>MZ 22 039</b>
	50	18,5	22	451/I3D-HL4	sw/gr bk/gr	A 451/394.I3H1851-S	<b>MZ 22 046</b>